

GESTIONE E ORGANIZZAZIONE

Gennaio 2022

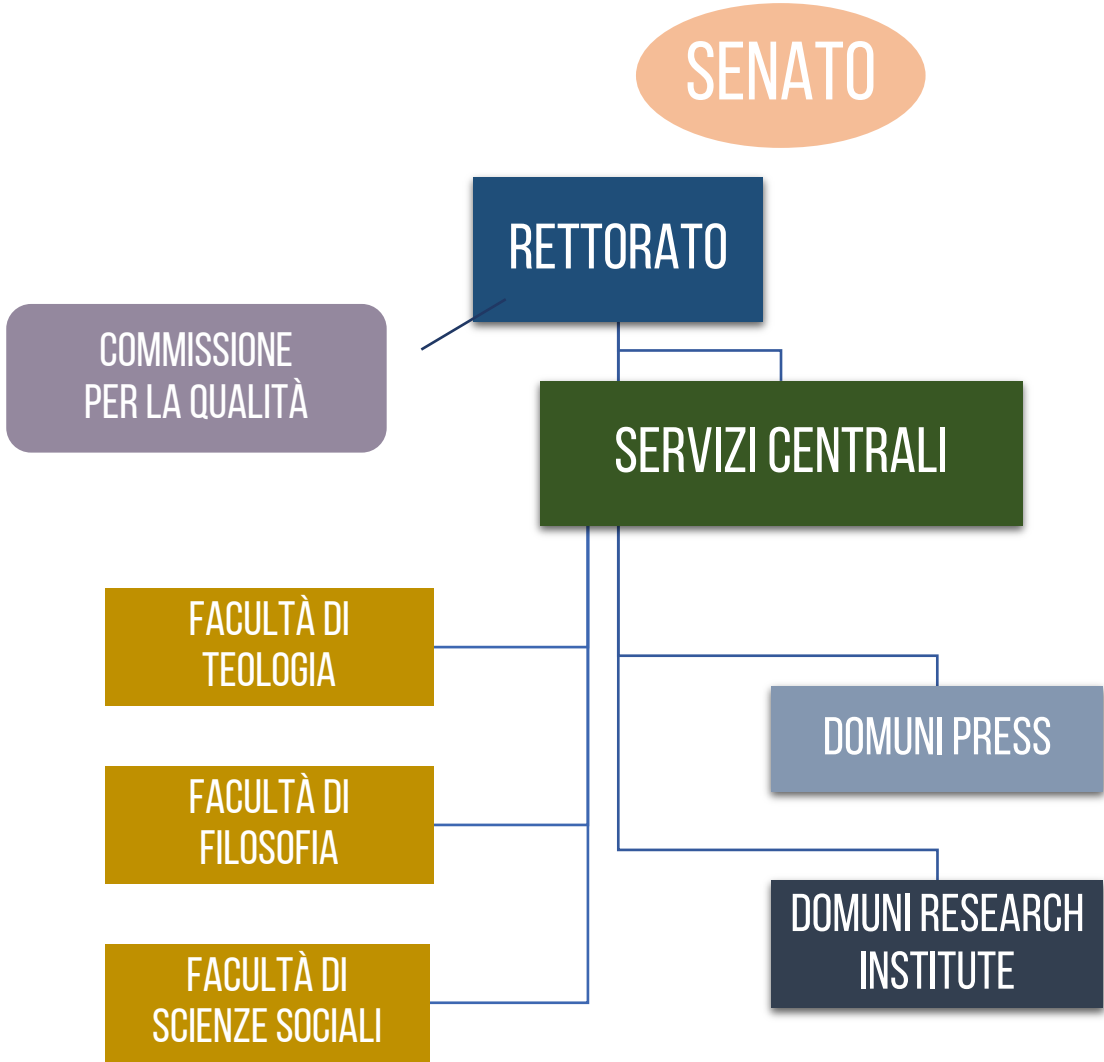
DOMUNI
UNIVERSITAS



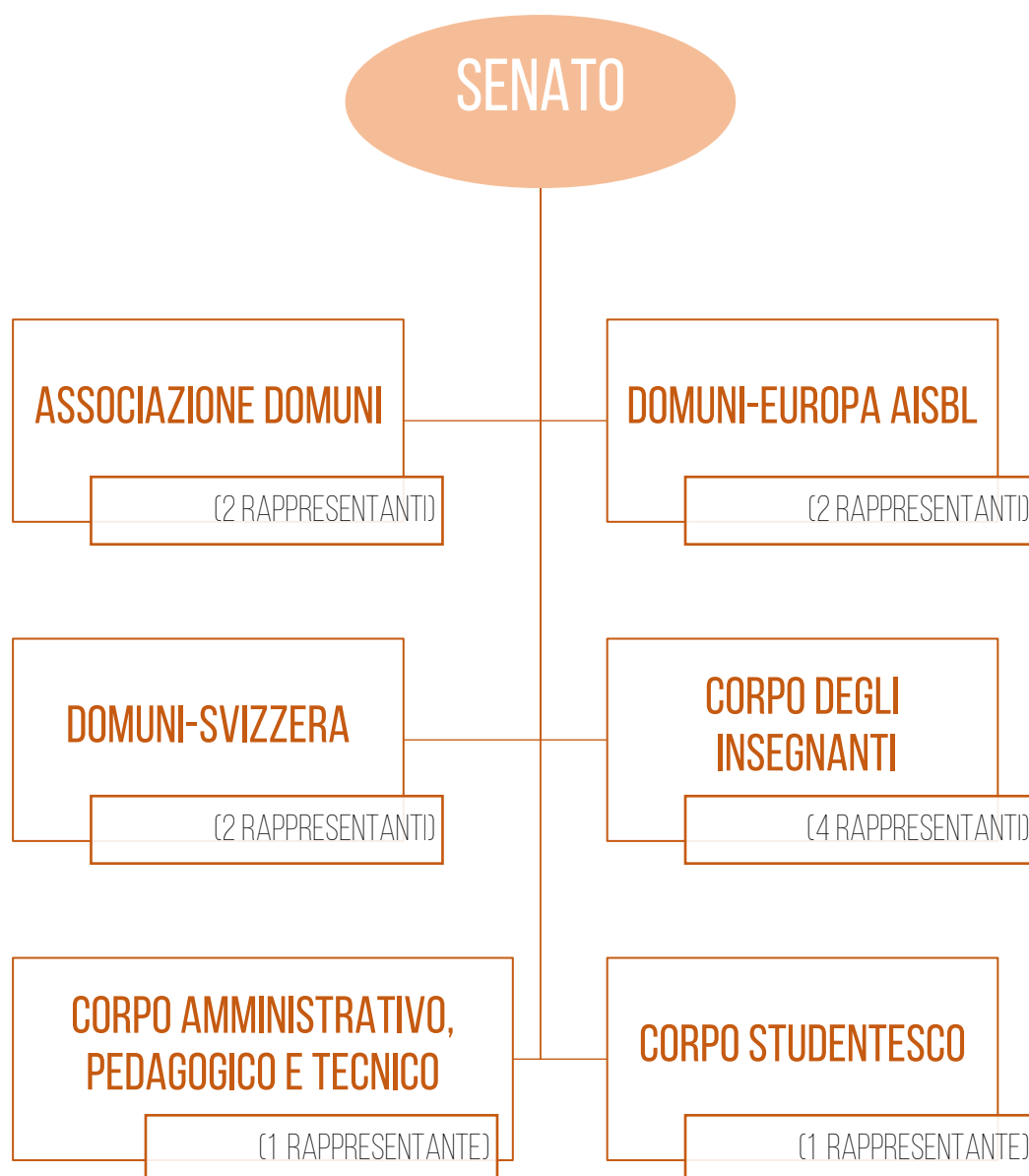
Indice

Organigramma generale.....	3
Il Senato.....	4
Il Rettorato.....	5
I Servizi Centrali.....	6
Le Facoltà.....	8
Gli Istituti interdisciplinari.....	9
Domuni Research Institute.....	10

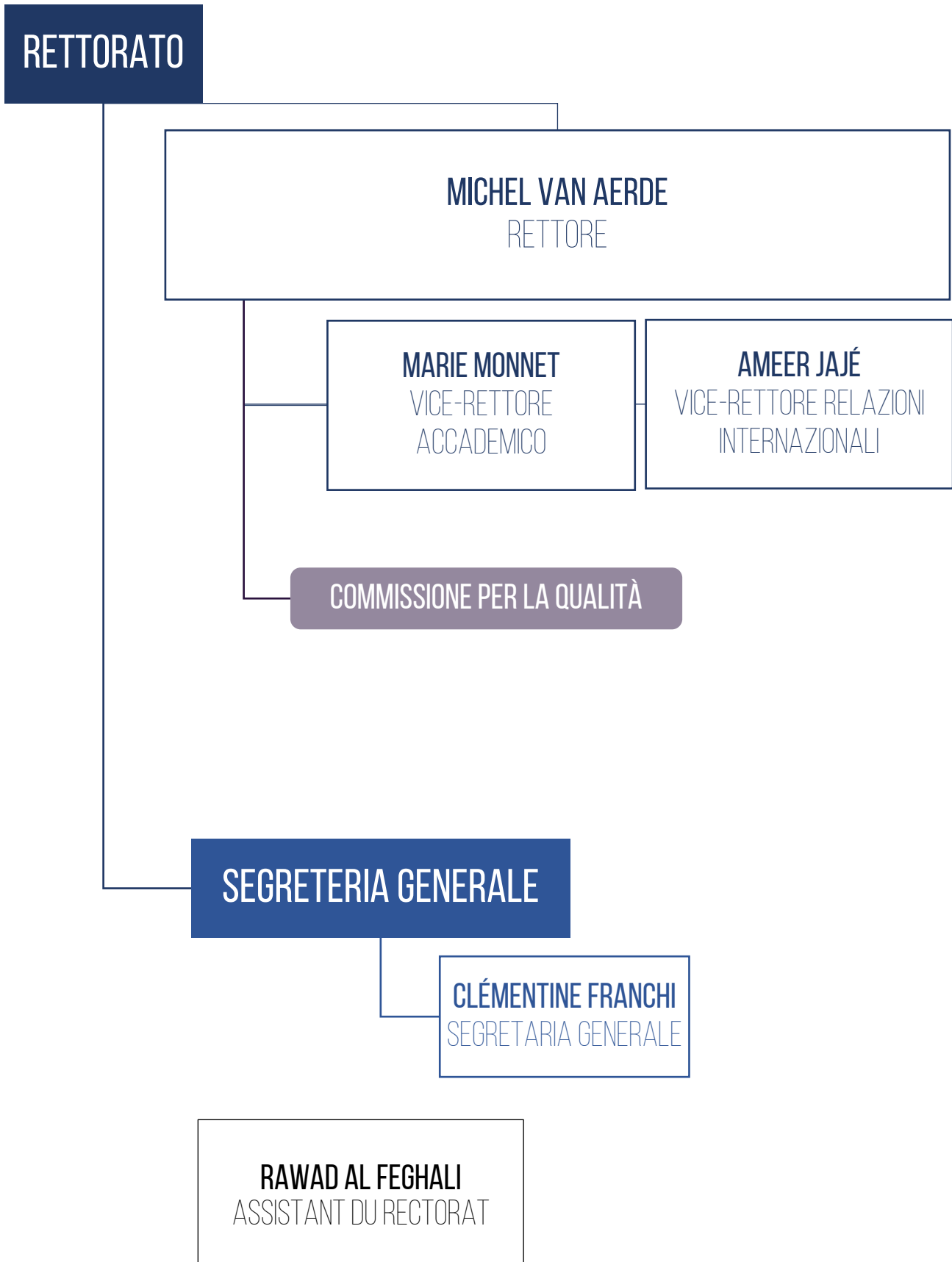
Organigramma generale



Il Senato



Il Rettorato



I Servizi Centrali

Corpo Amministrativo, Pedagogico e Tecnico

RETTORATO

DIREZIONE

DIREZIONE AMMINISTRATIVA

AMMINISTRAZIONE ACCADEMICA

AMMISSIONI

CONTABILITÀ

ASSICURAZIONE/QUALITÀ

DIREZIONE PEDAGOGICA

PIANIFICAZIONE/
COORDINAZIONE PEDAGOGICA

TUTORATO/MENTORATO

COMMISSIONI PEDAGOGICHE

MOODLE

DIREZIONE IT / COMUNICAZIONE

PROGRAMMAZIONE/
SVILUPPO

WEBDESIGN

EDIZIONE

COMUNICAZIONE

DIREZIONE

MICHEL VAN AERDE
RETTORE

MARIE MONNET
VICE-RETTORE
ACCADEMICO

AMEER JAJÉ
VICE-RETTORE RELAZIONI
INTERNAZIONALI

CLÉMENTINE FRANCHI
SEGRETARIA GENERALE

CÉCILE BOUCHERLE
DIRETTRICE
AMMINISTRATIVA

STEPHANIE ATTERBURY
DIRETTRICE AMM. AGGIUNTA

CARLY WOOD
DIRETTRICE PEDAGOGICA

INA KASNIJA
DIRETTRICE
IT/COMMUNICAZIONE

DIREZIONE AMMINISTRATIVA

CÉCILE BOUCHERLE
DIRETTRICE AMMINISTRATIVA

STEPHANIE ATTERBURY
DIRETTRICE AMMIN. AGGIUNTA

MARIE-JOSÉ SARKIS
ASSISTENTE

ELISE SAAD
DOMINI-ARABE

JUAN CARLOS QUIRÒS GONZÁLEZ
DOMINI-SPAGNA

DIREZIONE PEDAGOGICA

CARLY WOOD
DIRETTRICE PEDAGOGICA

AMEER JAJÉ
DIRETTORE DOMINI-ARABE

AUGUSTIN WILIWOLI
DIRETTORE DIPARTIMENTO AFRICA

EVELYNE MAURICE
MENTORE

APOLLINAIRE KIVYAMUNDA
MENTORE

EMMANUEL BOISSIEU
MENTORE

ADRIAN JUDD
MENTORE

DIREZIONE IT / COMUNICAZIONE

INA KASNIJA
DIRETTRICE
IT/COMUNICAZIONE

CATERINA ERANDO
DESIGN E EDIZIONE

ALICE AUXENFANTS
ASSISTENTE EDIZIONE

ALAN RIVES FIGUERAS
INGEGNERE PROGRAMMATORE

DAVID MURRILLO
PROGRAMMATORE

JOSE ALBERTO DE BLAS
WEBDESIGN

Le Facoltà

CONSIGLIO ACCADEMICO

FACULTÀ DI
TEOLOGIA

Dr. EVELYNE MAURICE

DECANO

Dr. TAM NGUYEN

FACULTÀ DI
FILOSOFIA

Dr. AUGUSTIN WILIWOLI SIBILONI

DECANO

Dr. MATTHIEU DUBOST

FACULTÀ DI
SCIENZE SOCIALI

Dr. MANUEL RIVERO

DECANO

Dipartimento di Storia
e Storia dell'Arte

Dr. BARBARA VON ORELLI

DIRETTORE

Dipartimento di Etica,
Economia e Sviluppo

Dr. OMER MIREMBE KAMBALE

DIRETTORE

CORPO STUDENTESCO

Gli Istituti interdisciplinari

ISTITUTI

```
graph TD; A[ISTITUTI] --> B[Human Rights Institute]; A --> C[Institute of Religious Studies]; B --> D["Dr. MARIE MONNET<br/>DIRETTRICE"]; C --> E["Dr. AMEER JAJÉ<br/>DIRETTORE"];
```

Human Rights Institute

Dr. MARIE MONNET
DIRETTRICE

Institute of Religious Studies

Dr. AMEER JAJÉ
DIRETTORE

Domuni Research Institute

